

Brabender®



ГОСТ № 5530-1-2013
Стандарт ICC № 115/1
Метод AACC № 54-21
Стандарт ISO № 5530-1

Фаринограф® -TS

Проведение испытаний и контроль
качества муки в соответствии с
мировыми стандартами



КАЧЕСТВО МОЖНО ИЗМЕРИТЬ.

Проведение испытаний и контроль качества муки на новом уровне



Надёжное и воспроизводимое определение технологических свойств и качества муки - это основа мукомольной и хлебопекарной промышленности для обеспечения стабильного оптимального качества муки при производстве различных хлебопекарных и макаронных изделий.

Фаринограф Vrabender за несколько десятилетий отлично зарекомендовал себя для выполнения данной задачи. Простота эксплуатации, надёжность, объективность и воспроизводимость результатов сделали этот прибор самым используемым прибором для определения характеристик пшеничной и ржаной муки.

Преимущества

- Более компактная и малогабаритная форма корпуса
- "Plug & Play" / Включи и работай: сразу готов к работе
- Модульный дизайн с дополнительно приобретаемым опциональным тачскрином
- Новое программное обеспечение MetaBridge в качестве пользовательского интерфейса
- Мульти-доступ: Отслеживание проведения измерений с нескольких устройств

Фаринограф-TS

Принцип измерений

Прибор состоит из привода, оснащённого непрерывной системой контроля скорости, и присоединённой тестосмесительной приставки, которая поддерживает равномерную необходимую температуру. Образец, смесь муки и воды, подвергается определённому механическому воздействию вращающихся лопастей. В зависимости от своей вязкости образец оказывает сопротивление лопастям миксера. Сопротивление измеряется при помощи высокоточных электронных измерительных датчиков как крутящий момент. Программное обеспечение MetaBridge наглядно отображает измерения и позволяет отслеживать и анализировать данные измерений. Фаринограмма демонстрирует качественные характеристики анализируемой муки:

Фаринограмма:

Водопоглощательная способность:

Чем больше водопоглощение при определённой консистенции теста, тем больше выход теста.

- Более высокая цена муки благодаря оптимальному водопоглощению
- Экономия времени и высокопродуктивное производство за счёт стабильного водопоглощения

Время образования теста:

Оптимальная продолжительность замеса теста для оптимальных рецептов

- Эффективные настройки смешивания
- Постоянное качество продукта

Устойчивость теста:

Чем стабильнее тесто, тем оно устойчивее в брожении, и тем более сильного замеса требует тесто.

- Определение самого выгодного применения на основе знаний о качестве клейковины в тесте.

Степень разжижения:

Чем выше степень разжижения, тем короче время расстойки теста и ниже выдерживаемое механическое воздействие

Качественный показатель Фаринографа:

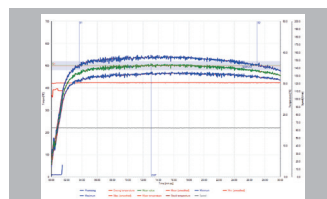
Чем выше FQZ, тем сильнее мука.

Индивидуальное построение измерений

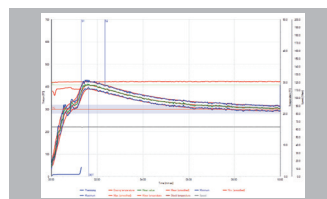
Помимо проведения стандартных испытаний, программное обеспечение предлагает многочисленные возможности индивидуального построения экспериментов:

- Уменьшение продолжительности испытания и/или увеличение интенсивности замеса за счёт переменного числа оборотов (0 - 200 min⁻¹)
- Вариативная интенсивность замеса и ввод энергии в тесто для использования в исследованиях и разработках
- Дополнительное программное обеспечение для программирования комплексных профилей по числу оборотов, например, предварительного смешивания при низком числе оборотов, смешивание при повышенном числе оборотов или определение продолжительности расстойки при длительном приготовлении теста

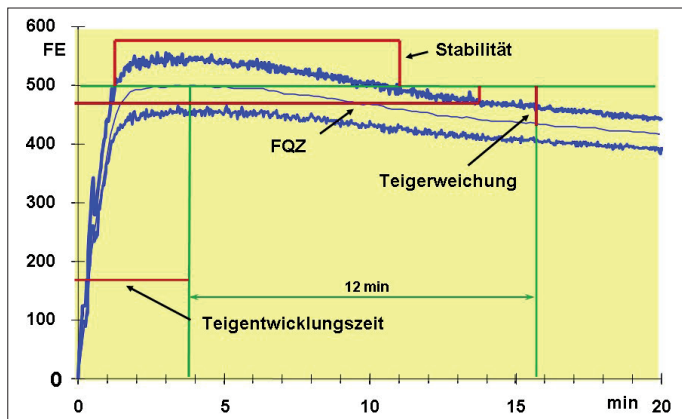
- Анализ диаграмм с нетипичными профилями



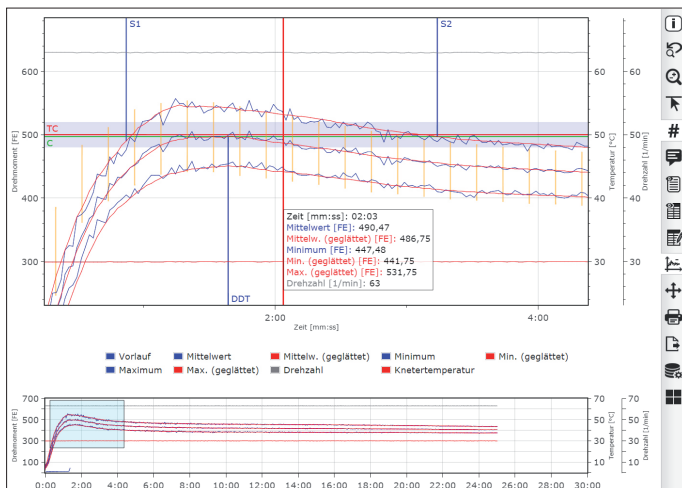
Цельнозерновая мука



Ржаная мука



Схематическая диаграмма



Фаринограмма, представленная в MetaBridge

Brabender MetaBridge



Откройте для себя программное обеспечение Brabender MetaBridge

Новое программное обеспечение отличается простым интуитивным управлением. После входа в учётную запись пользователь попадает на главный экран, где содержится информация о приборах и представлены для выбора его функциональные возможности.

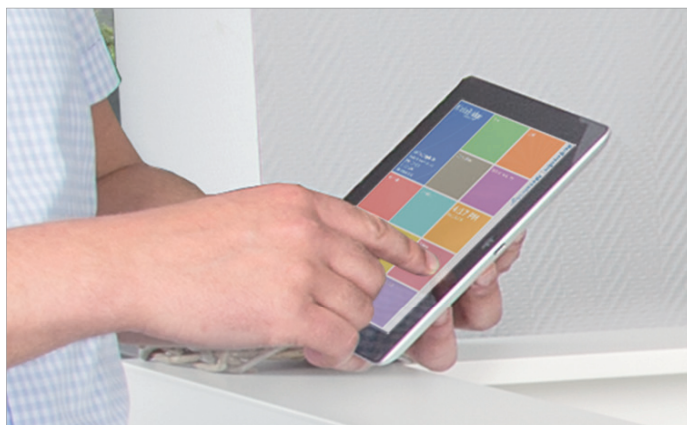
Преимущества

- Готовность к работе без установки программного обеспечения
- Удобное в использовании управление с помощью тач-скрина
- Отслеживание проведения измерений независимо от местонахождения и платформы
- Адаптивный веб-дизайн: автоматическая настройка изображения для каждого разрешения
- Доступ с помощью простого логина пользователя
- Сенсорная поддержка для планшетов и смартфонов
- Одновременное отслеживание проведения измерений с любого количества устройств и мест
- Защита данных и измерений от доступа неавторизованных пользователей
- Онлайн-обновление программного обеспечения

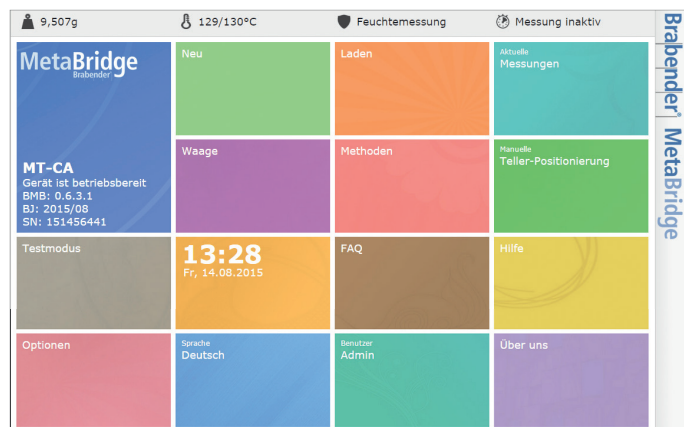
Функции измерения, обработки данных и управления

Вы пользуетесь преимуществами новых усовершенствованных функций:

- Управление доступами с режимом администратора для координации прав доступа
- Центральное управление испытаниями
- Контроль измерений в режиме реального времени с отображением времени окончания
- Графическое изображение, печать и экспорт результатов измерений
- Интерактивная проверка правильности вводимых данных и измерений
- Модуль автоматического сохранения данных
- Интеграция нормативной кривой
- Функции изменения масштаба изображения (Zoom), контроля и внесения комментариев к диаграмме



Управление Фаринографом-TS с планшета или смартфона с MetaBridge. Следите за испытаниями в Вашей лаборатории, из домашнего офиса или находясь в пути.



Кликом мыши или одним прикосновением пользователь может выбрать одно из отличающихся друг от друга по цвету окон.

КАЧЕСТВО МОЖНО ИЗМЕРИТЬ.

Калибровочный набор

Контрольные замеры с эталонными образцами

Защитите Ваше предприятие от рекламаций, лишнего брака и потери репутации. Благодаря регулярным контрольным замерам с эталонными образцами Brabender для Фаринографа надёжность результатов Ваших измерений гарантирована. Комбинация нашей специально подготовленной калибровочной муки и эталонной кривой предоставляет Вам прямое сравнение результатов Ваших измерений с требуемыми показателями.

Горячая линия для заказов и консультаций:

Тел.: +7 843 233 46 66
service@brabender.ru

Использование

Вы подготавливаете образец в соответствии с предписаниями, проводите тест и сравниваете показатели со значениями эталонной кривой ведущего устройства. Если Ваши значения находятся в допустимых пределах, то Вы можете полагаться, как на результаты Ваших измерений, так и на Вашу программу. Если Ваши значения, несмотря на многократные проверки, находятся за рамками допустимых значений, то мы вместе найдём и устраним причину.



SAMPLE



ANALYZE



COMPARE



CHECK

Трёхфазная система

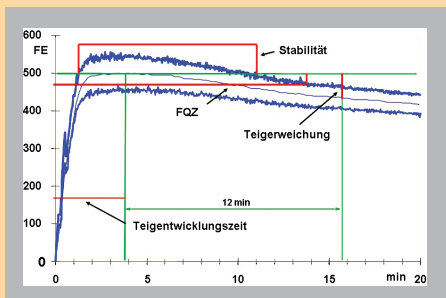
Часть трёхфазной системы

Трёхфазная система Brabender моделирует хлебопекарный производственный процесс в лабораторных условиях - в комплексе и с ориентацией на практику

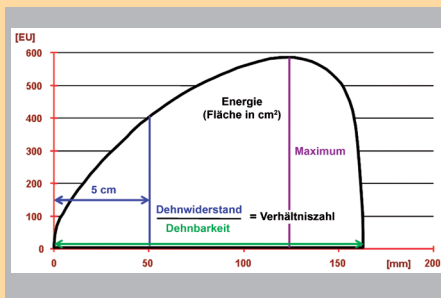
- Фаза 1 – Фаринограф определяет водопоглотительную способность муки и качественные характеристики теста при замесе
- Фаза 2 – Экстенсограф определяет свойства эластичности теста и его хлебопекарные свойства в процессе выпекания
- Фаза 3 – Амилограф измеряет свойства клейстеризации крахмала и активность ферментов муки

Ваши преимущества при использовании трёхфазной системы Brabender:

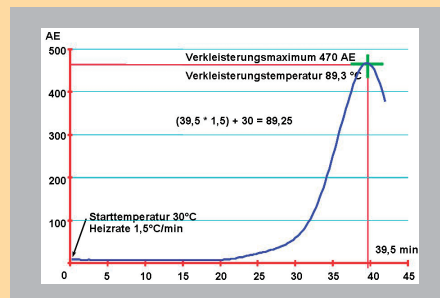
- Ориентированные на практику методы для определения качественных характеристик Вашей муки
- Соответствие международным стандартам
- Оптимизация расходов при закупке сырья и на производстве
- Контроль качества продуктов



Фаринограмма



Экстенсограмма



Амилограмма

Смесительное устройство для Farinograph-TS: миксер с сигма-лопастями S 300

- Для стандартного теста на Farinograph (300 г муки) в соответствии с ГОСТ, ICC, AACC, ISO
- Для замеса теста и исследований при помощи Extensograph
- Съёмные лопасти



ООО "Брабендер"

г. Казань, ул. Ягодинская, 25, Россия, 420032
Тел.: +7 843 233 46 66
ooo.brabender@brabender.ru
www.brabender.com



Представительства Brabender® по всему миру.
© 2017 Brabender® GmbH & Co. KG

Все товарные знаки зарегистрированы. Оставляем за собой право изменения дизайнов и технологий без уведомления.

Фаринограф-TS

Макс. крутящий момент	20 Nm
Число оборотов	0 - 200 мин. ⁻¹
Подключение к сети	1 x 230 В; 50/60 Гц + N + PE; 5,2 А 1 x 115 В; 50/60 Гц + PE; 10,4 А
Разъёмы	1 x Ethernet-порт; W-Lan 1 x HDMI-порт 4 x USB-порта
Габариты (Ш x В x Г)	420 x 553 x 700 мм (без тач-скрина) 470 x 553 x 700 мм (с тач-скрином)
Вес (без миксера)	около 40 кг нетто