

## HYGHSPIN – eine Schraubenspindel-pumpe für viele Branchen

HYGHSPIN-Schraubenspindelpumpen finden in verschiedensten Branchen Anwendung und stehen dort für bestmögliche Ergebnisse:

- **Lebensmittelherstellung**, zum Beispiel Milchindustrie, Feinkost, Ketchup und Soßen, Süßwaren, Babynahrung
- **Getränkeherstellung**, zum Beispiel Fruchtsäfte, Sirups und Konzentrate, Brauereien
- **Pharmazeutische Industrie**
- **Kosmetikindustrie**, zum Beispiel Cremes, Pasten, Lotionen
- **Chemische Industrie**, zum Beispiel Klebstoffe, Lösungsmittel, Farben und Lacke, Kunststoffe

Und in vielen anderen Branchen, in denen Materialien unterschiedlichster Viskosität transportiert werden müssen.



## Technische Daten

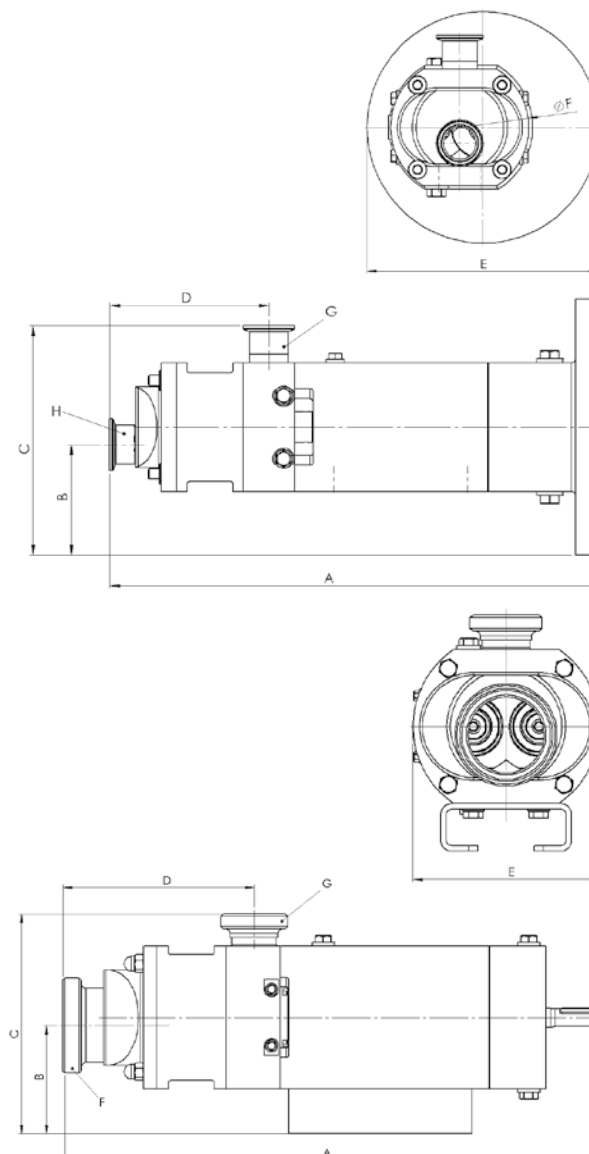
Ausführung	Blockbauweise		
Typ	HYGHSPIN 50	HYGHSPIN 70	HYGHSPIN 90
Förderleistung	30 l/h–15 m³/h	100 l/h–30 m³/h	1 m³/h–80 m³/h
Max. ø Feststoff	16 mm	20 mm (30 mm*)	28 mm (45 mm*)
A	495 mm	650 mm	785 mm
B	108 mm	200 mm	148 mm
C	224 mm	295 mm	334 mm
D	156 mm	209 mm	275 mm
E	250 mm	350 mm	350 mm
F	149 mm	199 mm	259 mm
G (radial)	DN25–DN50 1"–2"	DN40–DN80 1,5"–3"	DN50–DN100 2"–4"
H (axial)	DN25–DN65 1"–2,5"	DN40–DN100 1,5"–4"	DN50–DN125 2"–5"
Gewicht	37 kg	68 kg	150 kg

Ausführung	Mit freiem Wellenende		
Typ	HYGHSPIN 70	HYGHSPIN 90	HYGHSPIN 125
Förderleistung	100 l/h–30 m³/h	1 m³/h–80 m³/h	10 m³/h–300 m³/h
Max. ø Feststoff	20 mm (30 mm*)	28 mm (45 mm*)	45 mm (67 mm*)
A	615 mm	723 mm	1004 mm
B	124 mm	146 mm	212 mm
C	252 mm	342 mm	491 mm
D	209 mm	275 mm	280 mm
E	199 mm	259 mm	249 mm
G (radial)	DN40–DN80 1,5"–3"	DN50–DN100 2"–4"	DN65–DN150 2,5"–6"
H (axial)	DN40–DN100 1,5"–4"	DN50–DN125 2"–5"	DN80–DN150 3"–6"
Gewicht	65 kg	128 kg	365 kg

## Leistungsmerkmale

<b>Förderleistung</b>	30 l/h–300 m³/h (100 l/h–350 m³/h*)
<b>Förderdruck</b>	bis zu 35 bar
<b>Saugleistung</b>	NPSHr bis 0,5 m
<b>Viskosität</b>	0,5–1.000.000 cSt
<b>Produkttemperatur</b>	–10 bis 130° C (höhere Temperaturen auf Anfrage)
<b>Reinigungstemperatur</b>	bis 140° C
<b>Sterilisationstemperatur</b>	bis 145° C
<b>Produktberührte Teile</b>	1.4404 mit 3.1-Zeugnis (andere Werkstoffe auf Anfrage)
<b>Elastomere</b>	HNBR mit FDA-Zulassung (andere Elastomere auf Anfrage)

\* Angaben für HYGHSPIN Extended



Die Angaben auf diesem Datenblatt sind freibleibend und im Einzelfall zu überprüfen. Technische Änderungen vorbehalten



Jung Process Systems GmbH  
Auweg 2 · 25495 Kummerfeld  
Deutschland

Tel.: +49 4101 7958-140  
Fax: +49 4101 7958-142

info@jung-process-systems.de  
jung-process-systems.de

Kompakte Jung-Schraubenspindel-pumpe für fließfähige Förderprodukte

## Flexibler Einsatz – maximale Effizienz: produktschonende Förderung plus CIP mit nur einer Pumpe!

### Produktförderung

Schonende, gleichmäßige Förderung, dabei abriebfrei für höchste Produktsicherheit

### CIP-Reinigung

Bewährte HYGHSPIN-Technologie: keine zusätzliche Pumpe für die CIP-Reinigung nötig



### Flexible Bauweise

Erhältlich in Blockbauweise oder mit freiem Wellenende



11/2015

## Die effiziente Lösung für fließfähige Förderprodukte

Die HYGHSPIN ist das Basismodell der weltweit bewährten HYGHSPIN-Pumpenbaureihe aus hochwertigem Edelstahl. Ob wässrig, hochviskos, stückig, faserig oder gasbeladen – die HYGHSPIN eignet sich für fließfähige Produkte von nahezu jeder Konsistenz und zeichnet sich damit durch höchste Effizienz aus. Die besonders servicefreundliche Schraubenspindelpumpe überzeugt mit einer sehr hohen Saugleistung und transportiert schonend alle fließfähigen Produkte in Mengen bis zu 300 m³/h. Eine zusätzliche Pumpe für die CIP-Reinigung ist nicht nötig: Eine beträchtliche Zeit- und Kostenersparnis durch verminderte Investitions- und Wartungskosten ist so gewährleistet.



Die HYGHSPIN steht für größtmögliche Flexibilität und ist in Blockbauweise oder mit freiem Wellenende erhältlich.

### Weitere Vorteile der HYGHSPIN

- **Erhebliche Kostenersparnis**  
Verminderte Investitions- und Wartungskosten
- **Beste Qualität**  
Herstellung vollständig aus Edelstahl
- **Außergewöhnliche Servicefreundlichkeit**  
Die Pumpe muss für Wartungsarbeiten nicht aus der Anlage entnommen werden
- **Höchste Flexibilität**  
Verschiedenste Produkte, Viskositäten und Mengen sind mit nur einer Pumpe förderbar
- **Produktschonende und gleichmäßige Förderung**  
Geringe Geschwindigkeit, minimale Pulsation, keine Druckstöße
- **Höchstes Hygieneniveau**  
Keine Toträume und besonders gute Umspülung der Wellendichtung
- **CIP und SIP**  
Reinigung und Sterilisation innerhalb der Anlage, Einsatz als CIP-Förderpumpe

Gegenüber anderen Pumpen wie beispielsweise Kreiselpumpen, Drehkolben- oder Zahnradpumpen haben Schraubenspindelpumpen ganz klare Vorteile. So überzeugen sie vor allem durch die hohe Flexibilität und die besonders pulsationsarme und damit schonende Förderung.

Die HYGHSPIN ist in Blockbauweise in den Größen 50, 70 und 90 verfügbar, mit freiem Wellenende in den Größen 70, 90 und 125. Der Förderdruck beträgt bis zu 35 bar.

### Pumpenaustritt/ Pumpeneintritt

- Reversible Förderung möglich
- Horizontaler Auslauf für vollständige Entleerung
- Unterschiedliche Nennweiten und Standards erhältlich

### Vier Führungsbolzen mit Hutmuttern

- Schnelle Montage/ Demontage für Inspektion bzw. Handreinigung
- Führungsbolzen für schadenfreies Handling der Komponenten

### Produktberührte Oberflächen

- Elektropoliert für eine optimale Reinigung ( $R_a < 0,8$ )
- Optional:  $R_a < 0,4$

### Statische Dichtungen

- Hygienische Formringabdichtung – keine Toträume
- FDA-zugelassene Elastomere in verschiedenen Qualitäten

### Fördererlemente

- Unwuchtfreie Fördererlemente
- Drehzahlregelung von 5 bis 130 Hz
- Produktförderung und Reinigung mit einer Pumpe
- Sehr gute Saugeigenschaften und geringe NPSHr-Werte
- Axiale produktschonende Förderung
- Förderung von stückigen Gütern
- Förderung von gasbeladenen Medien
- Optional: kolsterisierte Oberfläche

### Pumpenaustritt/ Pumpeneintritt

- Reversible Förderung möglich
- Unterschiedliche Nennweiten und Standards erhältlich

### Lagerträger

- Ausführung in Edelstahl mit Hochleistungslagerung

### Synchronisationszahnräder

- Inspektionsöffnung mit Zugang zum Getriebe
- Einstellung des Flankenspiels in der Anlage ohne Ablassen des Getriebeöls möglich

### Antriebswelle

- Freies Wellenende oder Blockausführung direkt verbunden mit dem Antrieb

### Getriebegehäuse

- Aluminiumausführung mit einer verschleißfesten und säurebeständigen Teflonbeschichtung
- Optional: Edelstahlausführung

### Anschlüsse

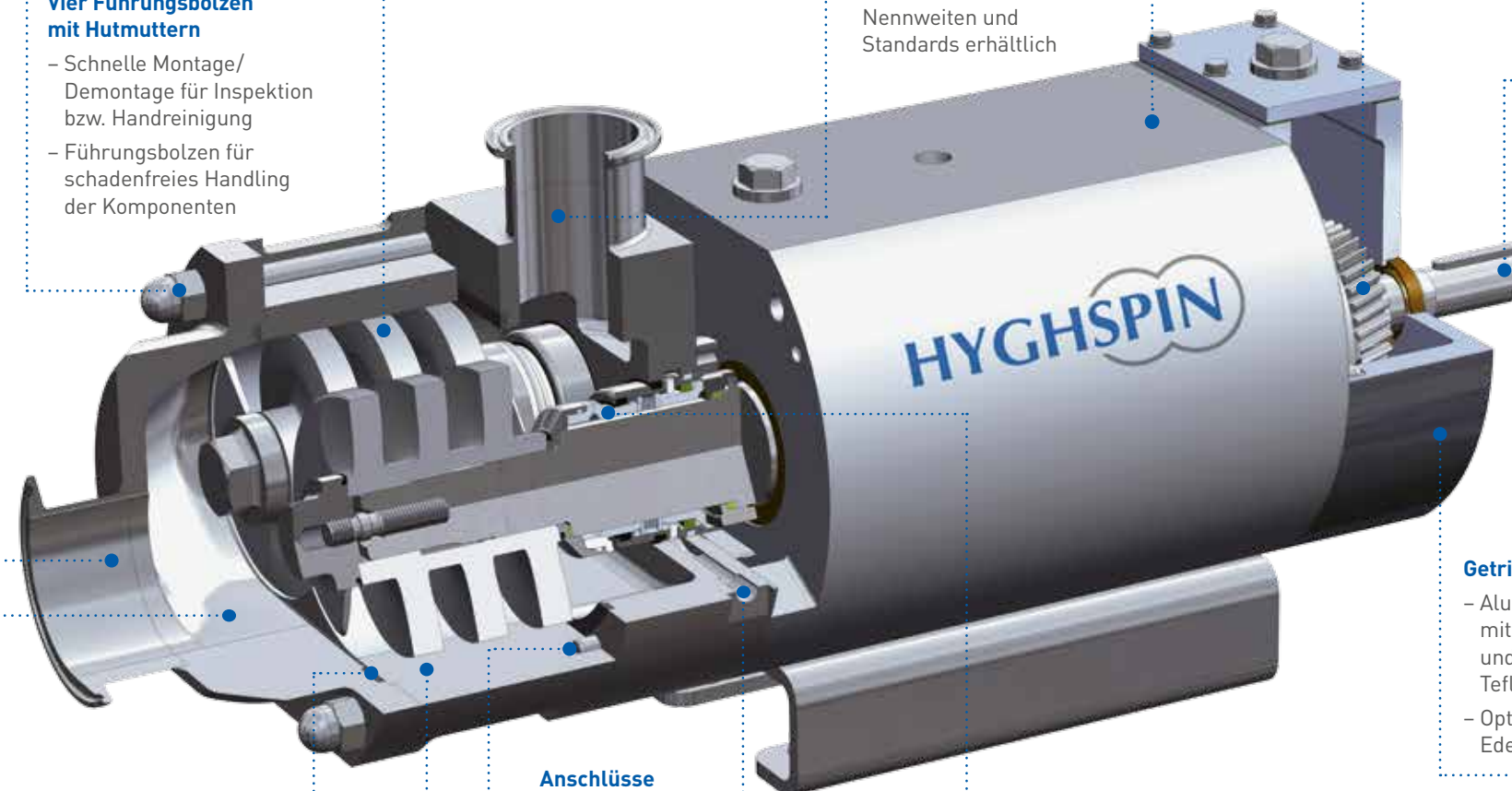
- Spülung der Gleitringdichtung

### Positionierung

- Exakte Positionierung der Komponenten aufgrund präziser Fertigung

### Pumpengehäuse

- Verschleißfeste Jung-Chromcarbid-Beschichtung
- Optional: kolsterisierte Oberflächen



## Jung Process Systems – Erfahrung und Kompetenz

Seit 2009 ist Jung Process Systems Ihr Spezialist für hygienische Schraubenspindelpumpen aus Edelstahl und steht für höchste Qualität sowie tiefgreifende Kompetenz im Bereich der Pumpentechnologie. Das Unternehmen stellt Schraubenspindelpumpen für alle Anforderungen und Branchen her und bietet weltweit umfassenden Support.

Für alle Pumpen der HYGHSPIN-Baureihen gilt, dass sie sehr kompakt, platzsparend und wartungsfreundlich konstruiert sind. Sie bieten eine hohe Verfügbarkeit mit minimalen Stillstandzeiten für Wartungsarbeiten (optimales MTTR-Verhältnis).

Alle Konstruktionen basieren außerdem auf den Prinzipien des Hygienic Design und erfüllen somit die Qualitätsanforderungen zum Einsatz in der Lebensmittel-, Getränke-, Kosmetik-, Biopharma- und Chemieindustrie. Die eigene Fertigung bietet logistische Flexibilität mit verkürzten Lieferzeiten und ein nach ISO 9001:2008 zertifiziertes Qualitätsmanagement-System.

