

KM/55001/M Круглые цилиндры из нержавеющей стали

Двустороннего действия - Ø 32 ... 125 мм



Конструкция чистая линия
 Высока коррозионная и кислотная стойкость
 Магнитный поршень как стандартный элемент
 Соответствует ISO 6431
 Соответствует для применения в пищевой промышленности
 Специальные грязесъемник/уплотнение как стандартные элементы

ТЕХНИЧЕСКИЕ ХАРАКТЕРИСТИКИ

Среда:

Сжатый воздух, фильтрованный, с маслом или без масла

Действие:

Двойное действие с магнитным поршнем, регулируемое демпфирование

Рабочее давление:

1 ... 10 бар

Рабочая температура:

От -20°C до +80°C макс.

При применении ниже +2° С проконсультируйтесь с нашей технической службой

Ход:

Нестандартный ход (доступно 1600 мм макс.)

МАТЕРИАЛЫ

Гильза: X5 Cr Ni 18 10 (1.4301; AISI 304)

Торцевые крышки: X10 Cr Ni S 18 9 (1.4305; AISI 303)

Шток:

X10 Cr Ni S 18 9 (1.4305; AISI 303)

О-кольца: FPM

Уплотнение поршня: полиуретан

Уплотнение демпфера:

нитрильная резина

СТАНДАРТНЫЕ МОДЕЛИ

Ø	Ø штока	Размер порта	МОДЕЛЬ	ПРИНАДЛЕЖНОСТИ				
				Герконовый переключатель с интегрированным 5 м кабелем	Крепление датчика	Банджо регулятор расхода Никелированный латунный фитинг Наибольший диаметр трубы	Прямой фитинг Латунный фитинг	Угловой фитинг
32	12	G1/8	KM/55033/M/*	M/50/LSU/5V	QM/33/432/22	10K510618	102250618	102470618
40	16	G1/4	KM/55041/M/*	M/50/LSU/5V	QM/33/440/22	10K510628	102250628	102470628
50	20	G1/4	KM/55051/M/*	M/50/LSU/5V	QM/33/450/22	10K510828	102250828	102470828
63	20	G3/8	KM/55064/M/*	M/50/LSU/5V	QM/33/463/22	10K510838	102250838	102470838
80	25	G3/8	KM/55081/M/*	M/50/LSU/5V	QM/33/480/22	10K511038	102251038	102471038
100	25	G1/2	KM/55101/M/*	M/50/LSU/5V	QM/33/100/22	10K511248	102251248	102471248
125	32	G1/2	KM/55126/M/*	M/50/LSU/5V	QM/33/125/22	10K511248	102251248	102471248

* Заявленная длина хода в мм

Информацию о других магнитных датчиках смотрите на странице 1-290

Доступные другие фитинги, т.е. пластиковые или из нержавеющей стали, пожалуйста смотрите в разделе 7

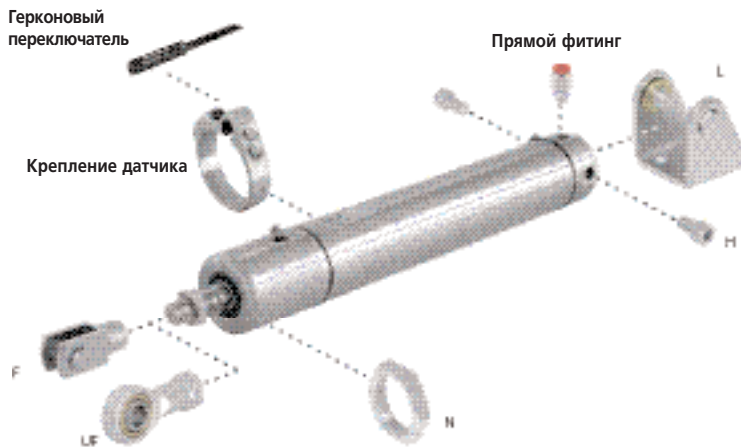
СЕЛЕКТОР ОПЦИЙ

★KM/55★/★**/★**/★**★**

Специальные варианты	Замена		Ход (мм)	
Высокотемпературная версия: 150°C макс.	T		1600 макс.	
Диаметр цилиндра (мм)	Замена		Цилиндр с встроенными креплениями	Замена
32	033		Заднее шарнирно-вилочное соединение	D2
40	041		Задний фланец с проушиной	R
50	051		Задний фланец со сферическим подшипником	UR
63	064			
80	081		Варианты	Замена
100	101		Стандарт	M
125	126		Резьба на передней торцевой крышке	MF
			С фронт. резьбой для центр. крепления цапфой	MFT
			Двухсторонний шток (∅ 32 ... 63 мм)	JM
			Удлиненный шток	MU
			*KM/55***/MU/***/****	
			→ Удлинение (мм)	

Примечание: Если выбор не требуется, игнорируйте позицию опции в пределах части индекса, т.е. KM/55033/M/50. При комбинировании вариантов цилиндра консультируйтесь с технической службой. Пожалуйста, отметьте, что высокотемпературные уплотнения не доступны для всех вариантов. Эти опции выбора показывают только варианты цилиндров. Дополнительные варианты/опции не возможны. Информацию относительно вариантов смотрите в технической документации.

КРЕПЛЕНИЯ

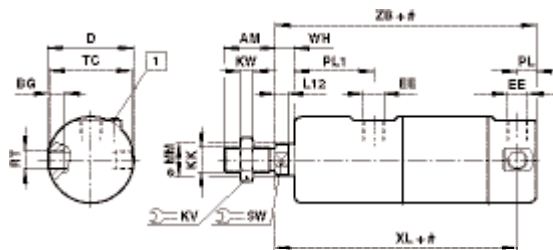


∅	F	H	L	N	UF
32	KQA/55433/25	QM/55232/28	KQM/55032/24	M/P34276	KQM/8032/32
40	KQA/55441/25	QM/55240/28	KQM/55040/24	M/P34277	KQM/8040/32
50	KQA/55451/25	QM/55250/28	KQM/55050/24	M/P34278	KQM/8050/32
63	KQA/55451/25	QM/55263/28	KQM/55063/24	M/P34278	KQM/8050/32
80	KQM/8080/25	QM/55480/28	KQM/55080/24	–	KQM/8080/32
100	KQM/8080/25	QM/55410/28	KQM/55100/24	–	KQM/8080/32
125	KQM/8125/25	QM/55125/28	KQM/55125/24	–	KQM/8125/32

KM/55001/M Круглые цилиндры из нержавеющей стали

Двухстороннего действия - Ø 32 ... 125 мм

стандартные цилиндры KM/55001/M

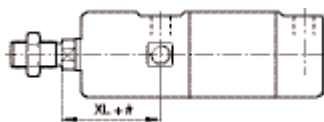


Ход
1 **Винт демпфера**

МОДЕЛЬ	Ø	AM	BG	Ø D	EE	KK	ΣKV	KW	L12	Ø	PL	PL1	RT	ΣSW	TC	WH	XL	XH	ZB	при 0 мм	через 25 мм
KM/55033/M	32	22	6	36	G 1/8	M10 x 1,25	17	5	6	12	9	39	M8 x 1	10	34,5	8	124,5	47	132	0,78 кг	0,06кг
KM/55041/M	40	24	8	44	G 1/4	M12 x 1,25	19	6	6,5	16	15	50	M10 x 1	13	42	10	142	57	154	1,36 кг	0,09 кг
KM/55051/M	50	32	9,5	54	G 1/4	M16 x 1,5	24	8	8	20	12	50	M12 x 1,5	17	52	12	152	62	164	2,25 кг	0,13 кг
KM/55064/M	63	32	10	68	G 3/8	M16 x 1,5	24	8	8	20	13	51	M14 x 1,5	17	66	13	159	64	172	3,78 кг	0,16 кг
KM/55081/M	80	40	18	86	G 3/8	M20 x 1,5	30	10	10	25	16	47	M16 x 1,5	22	83,5	13	160	60	176	5,99 кг	0,25 кг
KM/55101/M	100	40	22	106	G 1/2	M20 x 1,5	30	10	10	25	19	47	M20 x 1,5	22	102,5	15	178	62	197	10,36 кг	0,29 кг
KM/55126/M	125	54	29	133	G 1/2	M27 x 2	41	13,5	13	32	17,5	62,5	M24 x 1,5	27	128,5	20	207,5	82,5	225	22,97 кг	0,48 кг

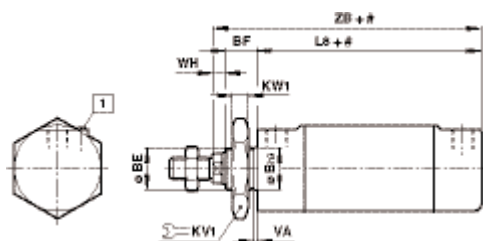
АЛЬТЕРНАТИВНЫЕ ВАРИАНТЫ

KM/55001/MRT – Цилиндр с фронтальной резьбой для центрального монтажа



МОДЕЛЬ	Ø	XL1
KM/55033/M	32	47
KM/55041/M	40	57
KM/55051/M	50	62
KM/55064/M	63	64
KM/55081/M	80	60
KM/55101/M	100	62
KM/55126/M	125	82,5

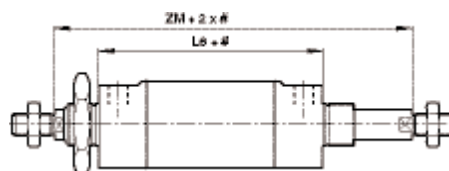
KM/55001/MF – Цилиндр с передней торцевой крышкой с резьбой



1 Винт демпфера

МОДЕЛЬ	Ø	Ø Вн	BE	BF	ΣKV1	KW1	L8	VA	WH	ZB
KM/55033/MF	32	30	M30x1,5	30	36	8	94	3	8	132
KM/55041/MF	40	38	M38x1,5	35	46	10	109	3	10	154
KM/55051/MF	50	45	M45x1,5	38	55	10	114	3	12	164
KM/55064/MF	63	45	M45x1,5	38	55	10	121	3	13	172

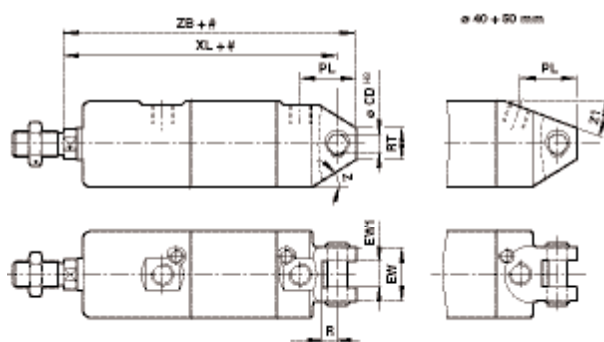
KM/55001/JM – Цилиндр с двухсторонним штоком



Ход

МОДЕЛЬ	Ø	L8	ZM
KM/55033/JM	32	94	170
KM/55041/JM	40	109	199
KM/55051/JM	50	114	214
KM/55064/JM	63	121	223

KM/55001/M/D2 – Цилиндр с задним шарнирно-вилочное соединением

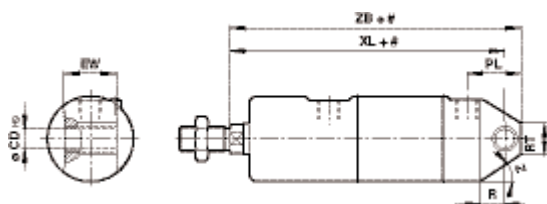


Ход

МОДЕЛЬ	∅	∅ CD ^{H9}	EW	EW1 ^{+0,2}	PL	R	RT	XL	Z	Z1	ZB	при 0 мм	через 25 мм
KM/55033/M/D2	32	10	26	14	30,5	16,5	19	142	20°	–	151	0,78 кг	0,06 кг
KM/55041/M/D2	40	12	32	16	36,5	19,5	18	160	25°	15°	172	1,35 кг	0,09 кг
KM/55051/M/D2	50	12	41	21	36,5	21,5	24	170	30°	20°	182	2,24 кг	0,13 кг
KM/55064/M/D2	63	16	41	21	46	23,5	25,5	190	30°	–	205	3,74 кг	0,16 кг

Недостающие размеры смотреть на странице 1-268

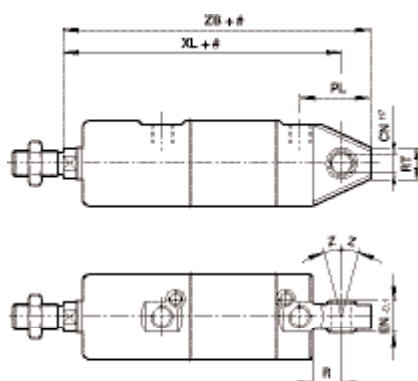
KM/55001/M/R – Цилиндр с установленным задним фланцем с проушиной



МОДЕЛЬ	∅	∅ CD ^{H9}	EW	PL	R	RT	XL	Z	ZB	при 0 мм	через 25 мм
KM/55033/M/R	32	10	25,8	29	14,5	19	142	20°	151	0,94 кг	0,06 кг
KM/55041/M/R	40	12	27,8	34	16	18	160	25°	172	1,47 кг	0,09 кг
KM/55051/M/R	50	12	31,7	33,5	19	24	170	30°	182	2,32 кг	0,13 кг
KM/55064/M/R	63	16	39,7	46	22	25,5	190	30°	205	3,98 кг	0,16 кг
KM/55081/M/R	80	16	49,7	65	24	41	210	30°	225	7,40 кг	0,25 кг
KM/55101/M/R	100	20	59,7	71	27	51	230	30°	250	12,54 кг	0,29 кг

Недостающие размеры смотреть на странице 1-268

KM/55001/M/UR – Цилиндр с универсальным задним фланцем



МОДЕЛЬ	∅	∅ CN ^{H7}	EN _{0,1}	PL	R	RT	XL	Z	ZB	при 0 мм	через 25 мм
KM/55033/M/UR	32	10	14	36	14,5	17,5	142	13°	158	0,84 кг	0,06 кг
KM/55041/M/UR	40	12	16	41	16	28,5	160	13°	178	1,41 кг	0,09 кг
KM/55051/M/UR	50	16	21	42,5	19	34	170	13°	191	2,31 кг	0,13 кг
KM/55064/M/UR	63	16	21	55	22	35,5	190	15°	213	3,82 кг	0,16 кг
KM/55081/M/UR	80	20	25	78	24	37,5	210	15°	238	7,32 кг	0,25 кг
KM/55101/M/UR	100	20	25	81	27	40,5	230	15°	260	12,26 кг	0,29 кг

Недостающие размеры смотреть на странице 1-268

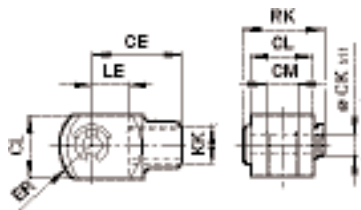
KM/55001/M Круглые цилиндры из нержавеющей стали

Двустороннего действия - Ø 32 ... 125 мм

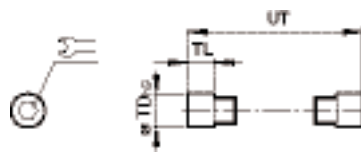
КРЕПЛЕНИЯ

Вилка штока - F

(Соответствует DIN ISO 8140)



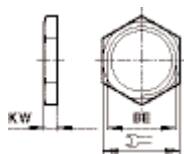
Центральная цапфа - H



МОДЕЛЬ	Ø	CE	Ø CK ^{h11}	CL	CM	ER	KK	LE	RK	кг
QМ/55433/25	32	40	10	20	10	16	M10 x 1,25	20	28	0,09
QМ/55441/25	40	48	12	24	12	19	M12 x 1,25	24	32	0,13
QМ/55451/25	50	64	16	32	16	25	M16 x 1,5	32	41,5	0,33
QМ/55451/25	63	64	16	32	16	25	M16 x 1,5	32	41,5	0,33
QQA/8080/25	80	80	20	40	20	32	M20 x 1,5	40	58	0,67
QQA/8080/25	100	80	20	40	20	32	M20 x 1,5	40	58	0,67
QQA/8125/25	125	110	30	55	30	45	M27 x 2	54	72	1,35

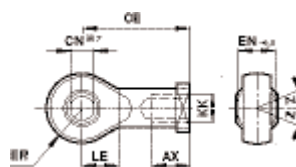
МОДЕЛЬ	Ø	Ø TD _{h9}	TL	UT	Σ	кг
QМ/55232/28	32	10	8	51	5	0,02
QМ/55240/28	40	12	9,5	63	6	0,03
QМ/55250/28	50	14	11	76	6	0,05
QМ/55263/28	63	16	13	93	8	0,07
QМ/55480/28	80	18	13	111,5	8	0,09
QМ/55410/28	100	20	14	131,5	10	0,25
QМ/55125/28	125	25	20	168,5	10	0,32

Контргайка - N



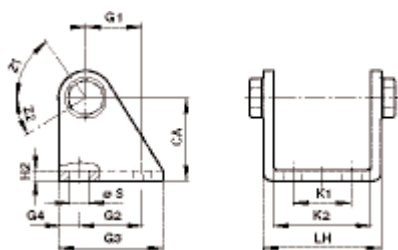
МОДЕЛЬ	Ø	BE	Σ	KW	кг
М/Р34276	32	M30 x 1,5	36	8	0,03
М/Р34277	40	M38 x 1,5	46	10	0,06
М/Р34278	50	M45 x 1,5	55	10	0,08
М/Р34278	63	M45 x 1,5	55	10	0,08

Шарнирная головка штока - UF



МОДЕЛЬ	Ø	Резьба KK	CE	CN ^{h7}	EN ^{h7}	ER	AX	LE	Z	кг
QМ/8032/32	32	M10x1,25	43	10	14	14,5	20	14	13°	0,07
QМ/8040/32	40	M12x1,5	50	12	16	16,5	22	16	13°	0,11
QМ/8050/32	50	M16x1,5	64	16	21	21,5	28	21	15°	0,21
QМ/8080/32	80	M20x1,5	77	20	25	25,5	33	25	15°	0,38
QМ/8125/32	125	M27x2	110	30	37	35	51	35	15°	1,15

Задний шарнир - L



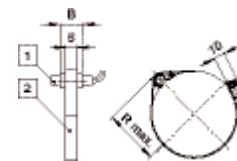
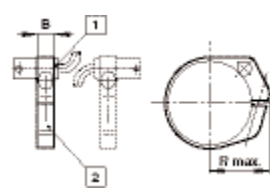
МОДЕЛЬ	Ø	CA	G1	G2	G3	G4	Ø S	H2
KQM/55032/24	32	35	20	24	40	8	7	4
KQM/55040/24	40	40	27	30	50	10	9	5
KQM/55050/24	50	45	30	34	54	10	9	5
KQM/55063/24	63	50	34	35	65	15	9	5
KQM/55080/24	80	65	47,5	55	80	12,5	11	6
KQM/55100/24	100	77	63	70	100	15	11	6
KQM/55125/24	125	90	82,5	90	125	17,5	13,5	8

МОДЕЛЬ	Ø	K1	K2	LH	Z1	Z2	кг
KQM/55032/24	32	20	46,5	59,5	65°	36°	0,15
KQM/55040/24	40	28	56,5	71	55°	32°	0,26
KQM/55050/24	50	36	68,5	83	60°	30°	0,33
KQM/55063/24	63	42	82,5	99	189°	25°	0,51
KQM/55080/24	80	55	102,5	125,5	193°	27°	0,96
KQM/55100/24	100	70	122,5	145,5	191°	25°	1,37
KQM/55125/24	125	90	152,5	175,5	188°	22°	2,51

QM/33/***/22 – Скоба крепления датчика

Ø 32 ... 80 мм

Ø 100 и 125 мм



- 1 Магнитоуправляемый переключатель
- 2 Скоба крепления датчика

МОДЕЛЬ	Ø	B	R макс.	кг
QM/33/432/22	32	10	29	0,07
QM/33/440/22	40	10	32	0,07
QM/33/450/22	50	10	38	0,08
QM/33/463/22	63	10	46	0,08
QM/33/480/22	80	12	54	0,09
QM/33/100/22	100	10	59	0,09
QM/33/125/22	125	10	72,5	0,10