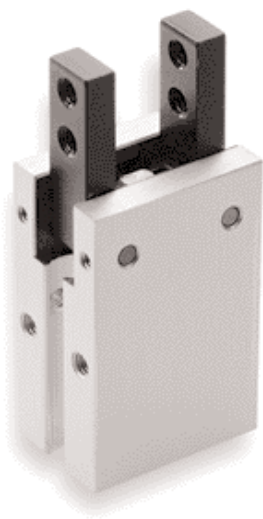


# M/160300/M/11, M/160300/M/12 Угловые захваты

Одностороннее действие, двустороннего действия - Магнитный поршень - Ø 8 ... 25 мм



Плавное, точное перемещение  
 Длинный, непрерывный срок службы  
 Компактный размер  
 Встроенные магниты для обратной связи по положению

## ТЕХНИЧЕСКИЕ ХАРАКТЕРИСТИКИ

### Среда:

Сжатый воздух, фильтрованный, с маслом или без масла

### Действие:

Одностороннее действие, угловые, магнитный поршень (M/160300/M/11)

Угловой двустороннего действия, магнитный поршень (M/160300/M/12)

### Рабочее давление:

2 ... 7 бар  
 (Ø 8 мм 3,6 ... 7 бар  
 Ø 10 мм 3 ... 7 бар)

### Рабочая температура:

+60°C

При применении ниже +2° С проконсультируйтесь с нашей технической службой

### Установка:

Монтажные отверстия на трех поверхностях

## МАТЕРИАЛЫ

Корпус: алюминиевый сплав

Пальцы: углеродистая сталь

Эластомеры: нитрил

## СТАНДАРТНЫЕ МОДЕЛИ - Одностороннее действие

Ø	Размер порта	Эффективное усилие захвата (Н) при 5 бар*		МОДЕЛЬ	ПРИНАДЛЕЖНОСТИ				
		Открытие	Закрывание		Датчик с прямым подводом кабеля 3 м	Датчик с угловым подводом кабеля 3 м	Прямой фитинг	Угловой фитинг	
								Наибольший диаметр трубы	
8	M3	0,6	1,0	M/160305/M/11	M/344/EAU/3PV	M/344/EAU/3APV	M02250403	M02470403	
10	M3	1,0	1,4	M/160306/M/11	M/344/EAU/3PV	M/344/EAU/3APV	M02250403	M02470403	
16	M5	2,8	10,0	M/160307/M/11	M/344/EAU/3PV	M/344/EAU/3APV	M02250405	M02470405	
20	M5	6,0	18,0	M/160308/M/11	M/344/EAU/3PV	M/344/EAU/3APV	M02250405	M02470405	
25	M5	10,0	38,0	M/160309/M/11	M/344/EAU/3PV	M/344/EAU/3APV	M02250405	M02470405	

\* Точка захвата L= 30мм

Информацию о других магнитных датчиках смотреть на странице 1-290  
 Другие фитинги доступны, пожалуйста, смотрите раздел 7

## СТАНДАРТНЫЕ МОДЕЛИ - ДВУХСТОРОННЕГО действия

Ø	Размер порта	Эффективное усилие захвата (Н) при 5 бар*		МОДЕЛЬ	ПРИНАДЛЕЖНОСТИ				
		Открытие	Закрывание		Датчик с прямым подводом кабеля 3 м	Датчик с угловым подводом кабеля 3 м	Прямой фитинг	Угловой фитинг	
								Наибольший диаметр трубы	
8	M3	2,6	1,6	M/160305/M/12	M/344/EAU/3PV	M/344/EAU/3APV	M02250403	M02470403	
10	M3	3,8	2,5	M/160306/M/12	M/344/EAU/3PV	M/344/EAU/3APV	M02250403	M02470403	
16	M5	17,0	12,8	M/160307/M/12	M/344/EAU/3PV	M/344/EAU/3APV	M02250405	M02470405	
20	M5	32,0	24,0	M/160308/M/12	M/344/EAU/3PV	M/344/EAU/3APV	M02250405	M02470405	
25	M5	62,0	48,0	M/160309/M/12	M/344/EAU/3PV	M/344/EAU/3APV	M02250405	M02470405	

\* Точка захвата L= 30мм

Информацию о других магнитных датчиках смотреть на странице 1-290  
 Другие фитинги доступны, пожалуйста, смотрите раздел 7

Для дополнительной информации

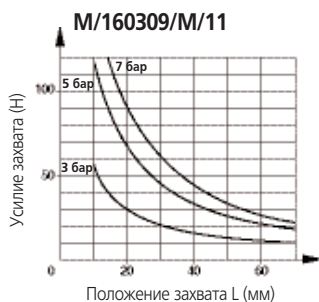
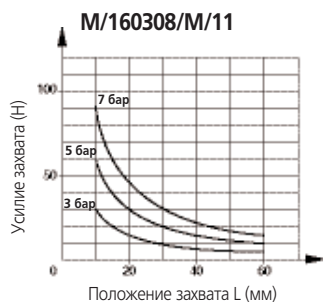
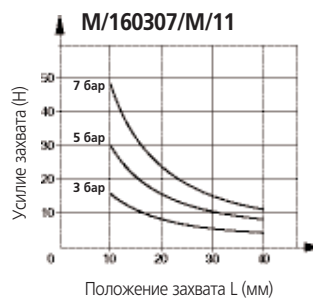
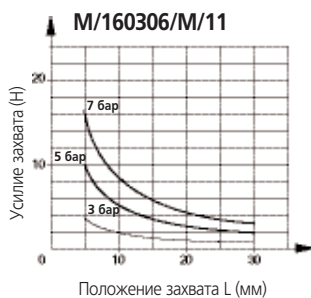
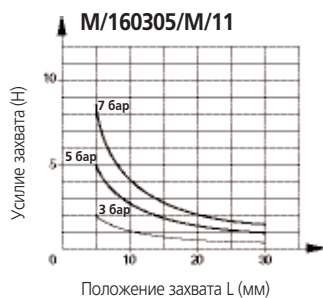


www.norgren.com/info/ru1-183

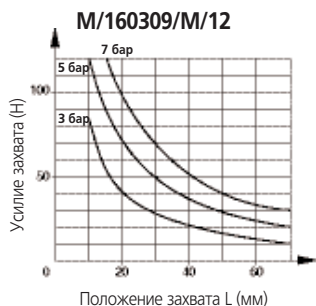
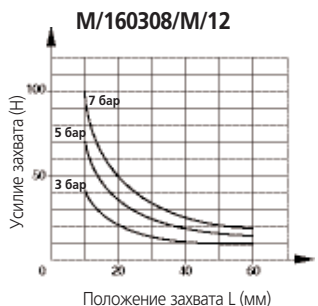
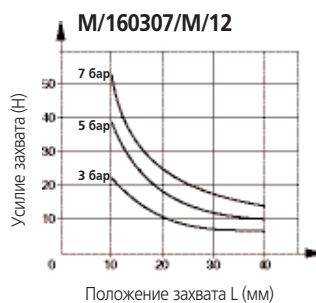
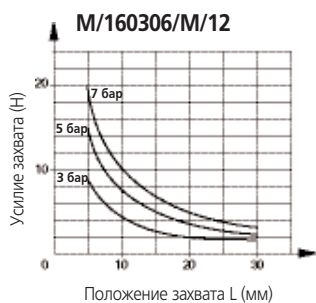
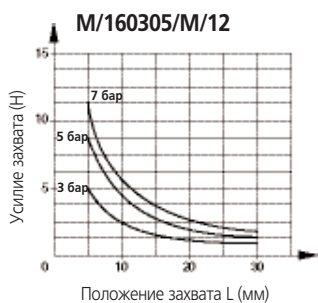
# M/160300/M/11, M/160300/M/12 Угловые захваты

Одностороннее действие, двустороннего действия - Магнитный поршень - Ø 8 ... 25 мм

## Теоретическое закрывающее усилие захвата



Эффективное закрывающее усилие захвата = Теоретическое закрывающее усилие захвата x 0,85

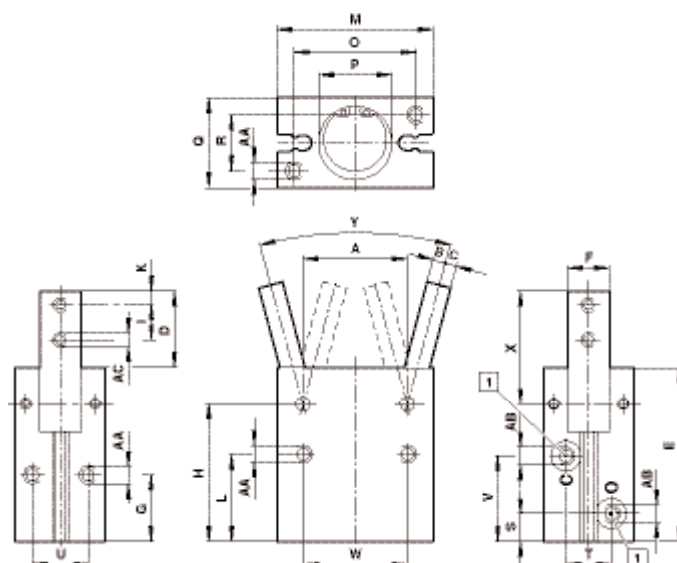


### Обрабатываемая деталь



Эффективное закрывающее усилие захвата = Теоретическое закрывающее усилие захвата x 0,85

## ОСНОВНЫЕ РАЗМЕРЫ M/160300/M/



1 Размер порта

МОДЕЛЬ	∅	A	B	C	D	E	F	G	H	I	K
M/160305/M/..	8	12	1,5	2,0	12,5	29	5,5 -0,03	13	24	5,5	2,5
M/160306/M/..	10	14	1,5	2,5	14,5	36	7 -0,03	16	30	6	3
M/160307/M/..	16	24	3	3	17,5	42,5	9 -0,03	18	35	8	3
M/160308/M/..	20	30	3,5	3,5	22	50	12 -0,03	19	39,5	10	4
M/160309/M/..	25	36	4	5	26	58	14 -0,03	21,5	45,5	12	5
МОДЕЛЬ	∅	L	M	O	P	Q	R	S	T	U	V
M/160305/M/..	8	18,5	20	15	∅ 9 + 0,05; 1*	13	9	4,5	-	-	14,5
M/160306/M/..	10	20	23	17	∅ 11 + 0,05; 1,5*	16	10	7,5	10	10	19
M/160307/M/..	16	22,5	34	26	∅ 17 + 0,05; 1,5*	22	14	7,5	12	14	22
M/160308/M/..	20	25	45	35	∅ 21 + 0,05; 1,5*	26	16	8	13	16	24,5
M/160309/M/..	25	28,5	52	40	∅ 26 + 0,05; 1,5*	32	20	9	18	20	28
МОДЕЛЬ	∅	W	X	Y	AA			AB	AC	кг	
M/160305/M/..	8	15	17,5	30° -10°	M2,5; 4,5* (основание); M3; 3,5* (бок. сторона); ∅ 3,2 (передняя сторона)			M3	M2,5	0,02	
M/160306/M/..	10	18	20,5	30° -10°	M3; 5*			M3	M3	0,04	
M/160307/M/..	16	24	25	30° -10°	M4; 7*			M5	M3	0,10	
M/160308/M/..	20	30	32,5	30° -10°	M5; 8*			M5	M4	0,18	
M/160309/M/..	25	36	38,5	30° -10°	M6; 10*			M5	M5	0,31	

\* Глубина